



# โรคและภัยสุขภาพ

## ที่ต้องเฝ้าระวัง ช่วงฤดูร้อน ปี 2568



กรมควบคุมโรค  
Department of Disease Control



กรมควบคุมโรค  
Department of Disease Control



### โรคติดต่อทางเดินอาหารและน้ำ



#### โรคอาหารเป็นพิษ (Food Poisoning)



มักเกิดการระบาดแบบกลุ่มก้อนจากการรับประทานอาหารหรือน้ำที่ปนเปื้อนเชื้อโรคหรือสารพิษ

#### โรคอุจจาระร่วงเฉียบพลัน (Acute Diarrhea)



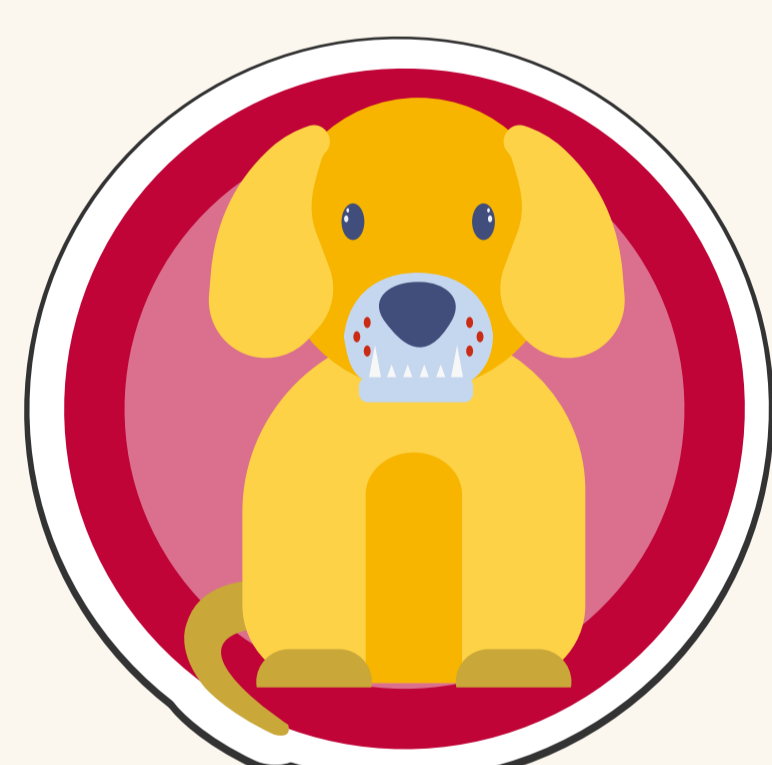
รับประทานอาหารหรือน้ำที่ปนเปื้อนเชื้อโรค หรือการล้างมือไม่สะอาด ทั้งก่อนการเตรียมหรือปรุงอาหาร และก่อนรับประทานอาหาร



### โรคติดต่อระหว่างสัตว์และคน



#### โรคพิษสุนัขบ้า (Rabies)



มีสัตว์เลี้ยงลูกด้วยนมเป็นพาหนะนำโรค พบบ่อยที่สุด คือ สุนัข รองลงมา คือ โค กระบือ และแมว

โดยเชื้อไวรัสจะออกมากับน้ำลายของสัตว์ที่ติดเชื้อ

ทำให้เกิดอาการทางระบบประสาทที่รุนแรง และเสียชีวิตได้

หากไม่ได้รับการรักษาและฉีดวัคซีนป้องกันพิษสุนัขบ้าอย่างทันที่

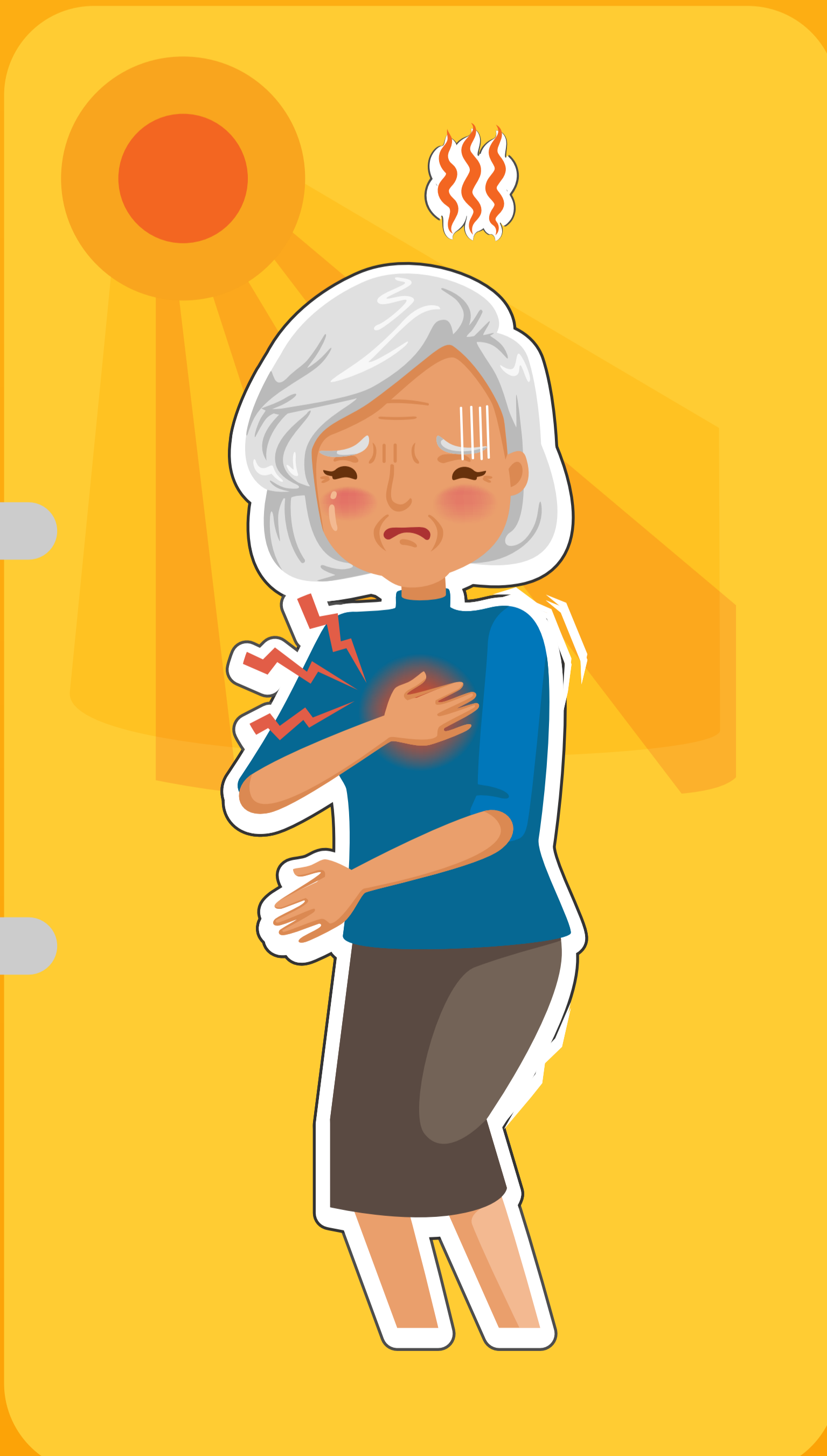


### ภัยสุขภาพ



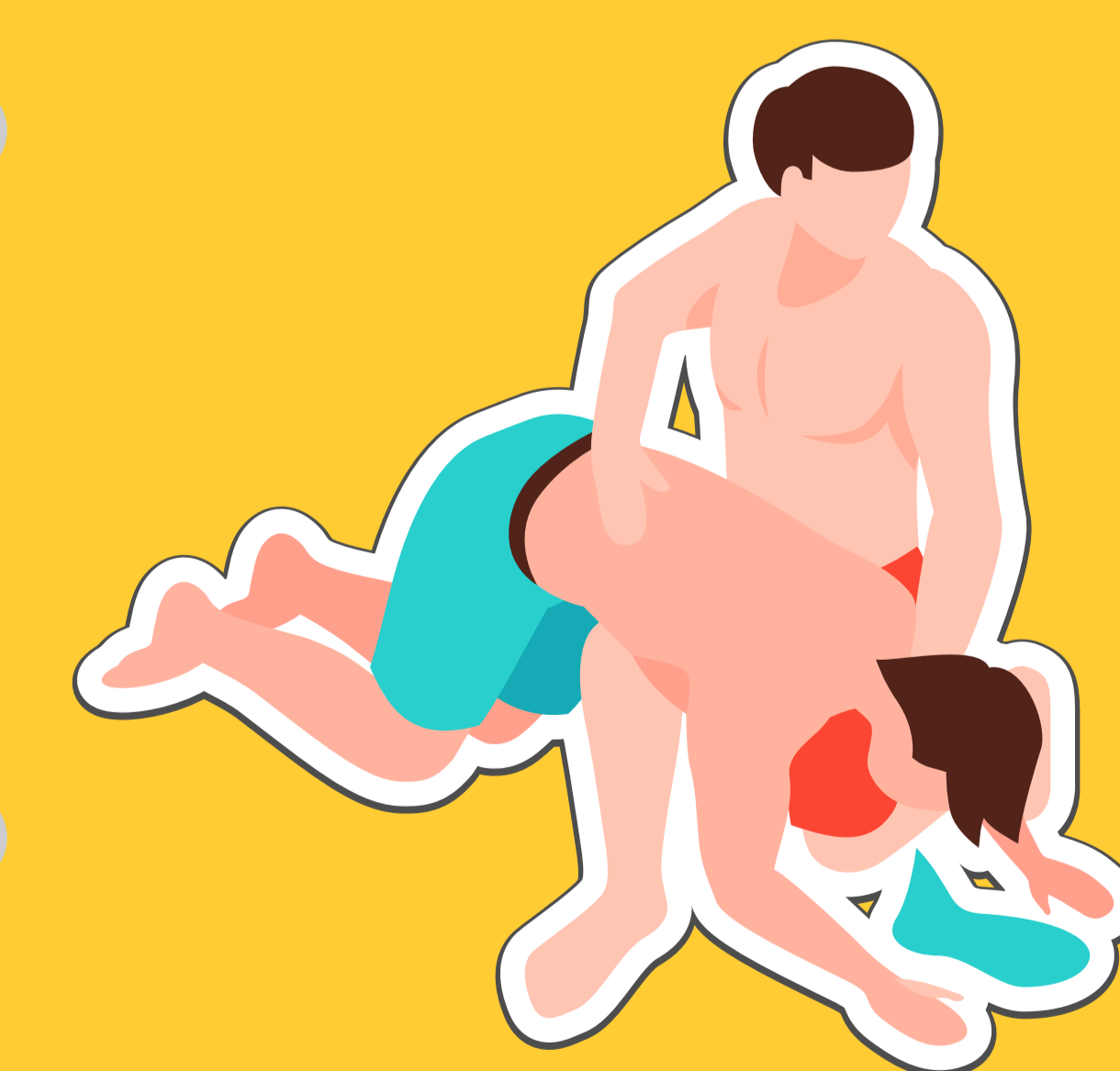
#### การเจ็บป่วยและเสียชีวิตที่อาจเกี่ยวข้องกับความร้อนจากภาวะอากาศร้อน

(Hot Weather related illness and Deaths Surveillance)



#### การบาดเจ็บและเสียชีวิตจากการจมน้ำ

สถานการณ์เด็กจมน้ำมักเกิดขึ้นเป็นประจำทุกปีในช่วงปิดเทอมฤดูร้อน (เดือนมีนาคม-พฤษภาคม)



ที่มา : ประกาศกรมควบคุมโรค เรื่อง การป้องกันโรคและภัยสุขภาพที่เกิดขึ้นในช่วงฤดูร้อนของประเทศไทย พ.ศ. 2568



กองระบาดวิทยา  
Division of Epidemiology



[ddc.moph.go.th/doe](http://ddc.moph.go.th/doe)



กองระบาดวิทยา กรมควบคุมโรค



สายด่วน  
กรมควบคุมโรค  
1422

เผยแพร่ :  
17 มีนาคม 2568