

# Pneumonia

d50667

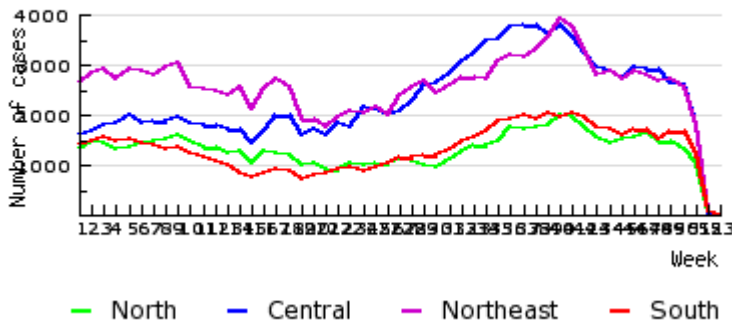
ข้อมูลเฝ้าระวังโรค Pneumonia พบผู้ป่วย 398201 ราย พบผู้ป่วยรายแรกวันที่ 1มค 2567 ผู้ป่วยรายสุดท้ายวันที่ 24 ธค 67 จาก 77 จังหวัด คิดเป็นอัตราป่วย 601.77 ต่อแสนประชากร เสียชีวิต 865 ราย คิดเป็นอัตราราย 1.31 ต่อแสนประชากร อัตราส่วน เพศชายต่อเพศหญิง 1: 0.87 กลุ่มอายุที่พบมากที่สุด 3 อันดับ คือ >65 ปี (35.28 %) 0-4 ปี (23.79 %) 55-64 ปี (11.90 %) สัญชาติเป็นไทยร้อยละ 97.3 พม่าร้อยละ 1.3 อื่นๆร้อยละ 0.6 ลาวร้อยละ 0.4 กัมพูชาร้อยละ 0.2 จีน/ฮ่องกง/ไต้หวันร้อยละ 0.1 เวียดนามร้อยละ 0.0 มาเลเซียร้อยละ 0.0 อาชีพส่วนใหญ่ ไม่ทราบอาชีพ/ในปกครองร้อยละ 48.0 เกษตรร้อยละ 14.7 รับจ้างร้อยละ 14.3

จังหวัดที่มีอัตราป่วยต่อแสนประชากรสูงสุด 5 อันดับแรกคือ  
ภาคที่มีอัตราป่วยสูงสุด คือ ตามลำดับ

- ภาคกลาง พบมากในกลุ่มอายุ >65 ปี (40295 ราย), 55-64 ปี (12954 ราย), 45-54 ปี (8798 ราย),
- ภาคตะวันออกเฉียงเหนือ พบมากในกลุ่มอายุ >65 ปี (54049 ราย), 55-64 ปี (19229 ราย), 45-54 ปี (11632 ราย),
- ภาคเหนือ พบมากในกลุ่มอายุ >65 ปี (27219 ราย), 55-64 ปี (8616 ราย), 45-54 ปี (4570 ราย),
- ภาคใต้ พบมากในกลุ่มอายุ >65 ปี (18921 ราย), 55-64 ปี (6587 ราย), 1 ปี (6007 ราย),



Number of Pneumonia cases by week of onset and region.  
2567



© Bureau of Epidemiology, Department of Disease Control, Ministry of Public Health