

Pneumonia

d50667

ข้อมูลเฝ้าระวังโรค Pneumonia พบผู้ป่วย 382425 ราย พบผู้ป่วยรายแรกวันที่ 1 มค 2567 ผู้ป่วยรายสุดท้ายวันที่ 17 ธค 67 จาก 77 จังหวัด คิดเป็นอัตราป่วย 577.93 ต่อแสนประชากร เสียชีวิต 837 ราย คิดเป็นอัตราราย 1.26 ต่อแสนประชากร อัตราส่วน เพศชายต่อเพศหญิง 1: 0.87 กลุ่มอายุที่พบมากที่สุด 3 อันดับ คือ >65 ปี (35.49 %) 0-4 ปี (23.78 %) 55-64 ปี (11.95 %) สัญชาติเป็นไทยร้อยละ 97.3 พม่าร้อยละ 1.3 อื่นๆร้อยละ 0.5 ลาวร้อยละ 0.4 กัมพูชาร้อยละ 0.2 จีน/ฮ่องกง/ไต้หวันร้อยละ 0.1 เวียดนามร้อยละ 0.0 มาเลเซียร้อยละ 0.0 อาชีพส่วนใหญ่ ไม่ทราบอาชีพ/ในปกครองร้อยละ 48.0 เกษตรร้อยละ 14.8 รับจ้างร้อยละ 14.3

จังหวัดที่มีอัตราป่วยต่อแสนประชากรสูงสุด 5 อันดับแรกคือ

ภาคที่มีอัตราป่วยสูงสุด คือ ตามลำดับ

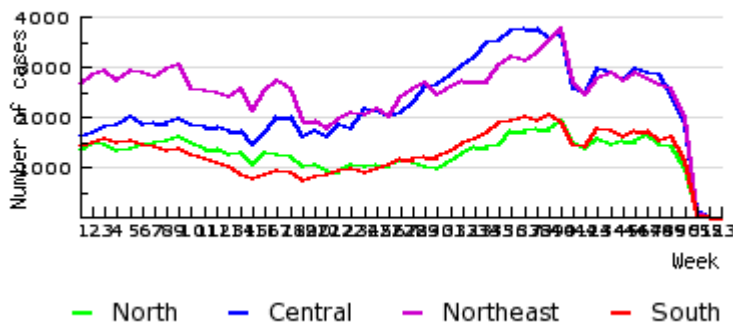
- ภาคกลาง พบมากในกลุ่มอายุ >65 ปี (38845 ราย), 55-64 ปี (12477 ราย), 45-54 ปี (8458 ราย),
- ภาคตะวันออกเฉียงเหนือ พบมากในกลุ่มอายุ >65 ปี (52343 ราย), 55-64 ปี (18566 ราย), 45-54 ปี (11227 ราย),
- ภาคเหนือ พบมากในกลุ่มอายุ >65 ปี (26324 ราย), 55-64 ปี (8309 ราย), 45-54 ปี (4398 ราย),
- ภาคใต้ พบมากในกลุ่มอายุ >65 ปี (18194 ราย), 55-64 ปี (6338 ราย), 1 ปี (5721 ราย),



อัตราต่อแสนประชากร

□ 0

Number of Pneumonia cases by week of onset and region. 2567



© Bureau of Epidemiology, Department of Disease Control, Ministry of Public Health