

Pneumonia

d50667

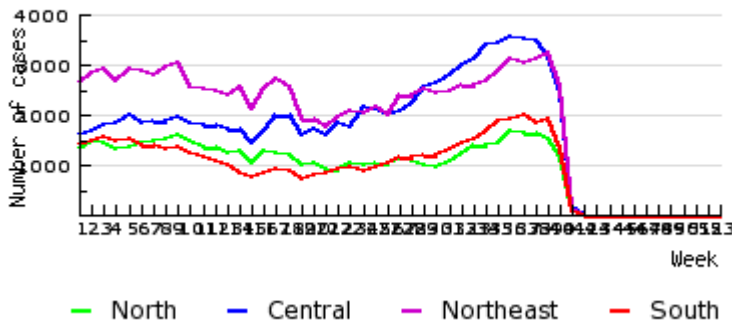
ข้อมูลเฝ้าระวังโรค Pneumonia พบผู้ป่วย 292183 ราย พบผู้ป่วยรายแรกวันที่ 1มค 2567 ผู้ป่วยรายสุดท้ายวันที่ 8 ตค 67 จาก 77 จังหวัด คิดเป็นอัตราป่วย 441.55 ต่อแสนประชากร เสียชีวิต 672 ราย คิดเป็นอัตราตาย 1.02 ต่อแสนประชากร อัตราส่วน เพศชายต่อเพศหญิง 1: 0.86 กลุ่มอายุที่พบมากที่สุด 3 อันดับ คือ >65 ปี (36.74 %) 0-4 ปี (23.76 %) 55-64 ปี (12.36 %) สัญชาติเป็นไทยร้อยละ 97.5 พม่าร้อยละ 1.3 อื่นๆร้อยละ 0.5 ลาวร้อยละ 0.4 กัมพูชาร้อยละ 0.2 จีน/ฮ่องกง/ไต้หวันร้อยละ 0.1 เวียดนามร้อยละ 0.0 มาเลเซียร้อยละ 0.0 อาชีพส่วนใหญ่ ไม่ทราบอาชีพ/ในปกครองร้อยละ 48.2 เกษตรร้อยละ 15.5 รับจ้างร้อยละ 14.1

จังหวัดที่มีอัตราป่วยต่อแสนประชากรสูงสุด 5 อันดับแรกคือ
ภาคที่มีอัตราป่วยสูงสุด คือ ตามลำดับ

- ภาคกลาง พบมากในกลุ่มอายุ >65 ปี (30237 ราย), 55-64 ปี (9753 ราย), 45-54 ปี (6475 ราย),
- ภาคตะวันออกเฉียงเหนือ พบมากในกลุ่มอายุ >65 ปี (41739 ราย), 55-64 ปี (14780 ราย), 45-54 ปี (8790 ราย),
- ภาคเหนือ พบมากในกลุ่มอายุ >65 ปี (21202 ราย), 55-64 ปี (6608 ราย), 45-54 ปี (3457 ราย),
- ภาคใต้ พบมากในกลุ่มอายุ >65 ปี (14179 ราย), 55-64 ปี (4979 ราย), 1 ปี (4312 ราย),



Number of Pneumonia cases by week of onset and region.
2567



© Bureau of Epidemiology, Department of Disease Control, Ministry of Public Health