

# Malaria

d50667

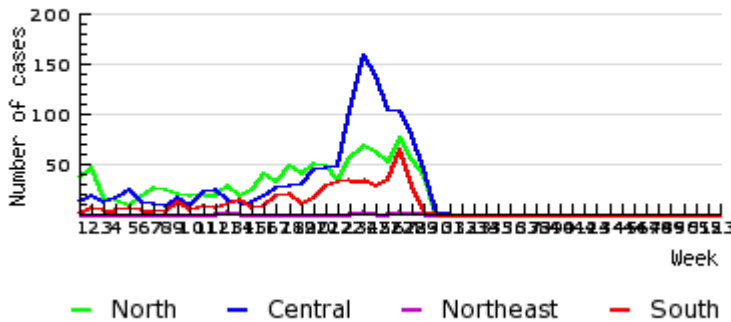
ข้อมูลเฝ้าระวังโรค Malaria พบผู้ป่วย 2726 ราย พบผู้ป่วยรายแรกวันที่ 1มค 2567 ผู้ป่วยรายสุดท้ายวันที่ 22 กค 67 จาก 63 จังหวัด คิดเป็นอัตราป่วย 4.12 ต่อแสนประชากร เสียชีวิต 1 ราย อัตราส่วน เพศชายต่อเพศหญิง 1: 0.54 กลุ่มอายุที่พบมากที่สุด 3 อันดับ คือ 15-24 ปี (19.92 %) 25-34 ปี (18.20 %) 35-44 ปี (14.16 %) สัญชาติเป็นไทยร้อยละ 81.2 พม่าร้อยละ 17.6 อื่นๆร้อยละ 0.7 ลาวร้อยละ 0.4 จีน/ฮ่องกง/ไต้หวันร้อยละ 0.0 กัมพูชาร้อยละ 0.0 อาชีพส่วนใหญ่ ไม่ทราบอาชีพ/ในปกครองร้อยละ 32.7 รับจ้างร้อยละ 27.4 นักเรียนร้อยละ 22.7

จังหวัดที่มีอัตราป่วยต่อแสนประชากรสูงสุด 5 อันดับแรกคือ  
ภาคที่มีอัตราป่วยสูงสุด คือ ตามลำดับ

- ภาคกลาง พบมากในกลุ่มอายุ 25-34 ปี (227 ราย), 15-24 ปี (195 ราย), 45-54 ปี (171 ราย),
- ภาคตะวันออกเฉียงเหนือ พบมากในกลุ่มอายุ 35-44 ปี (7 ราย), >65 ปี (4 ราย), 15-24 ปี (3 ราย),
- ภาคเหนือ พบมากในกลุ่มอายุ 15-24 ปี (239 ราย), 25-34 ปี (183 ราย), 35-44 ปี (130 ราย),
- ภาคใต้ พบมากในกลุ่มอายุ 15-24 ปี (106 ราย), 25-34 ปี (83 ราย), 35-44 ปี (83 ราย),



Number of Malaria cases by week of onset and region. 2567



อัตราต่อแสนประชากร

ชนิดของเชื้อ/สาร	จำนวน	ร้อยละ
PF : Plasmodium falciparum	22	0.8
PV : Plasmodium vivax	800	29.3
PM : Plasmodium malariae	8	0.3
Mixed type	27	1.0
Unknown	1869	68.6

© Bureau of Epidemiology, Department of Disease Control, Ministry of Public Health