

Encephalitis Total

d50667

ข้อมูลเฝ้าระวังโรค พบผู้ป่วย 1232 ราย พบผู้ป่วยรายแรกวันที่ 1มค 2567 ผู้ป่วยรายสุดท้ายวันที่ 15 พย 67 จาก 72 จังหวัด คิดเป็นอัตราป่วย 1.86 ต่อแสนประชากร เสียชีวิต 9 ราย คิดเป็นอัตราตาย 0.01 ต่อแสนประชากร อัตราส่วน เพศชายต่อเพศหญิง 1: 1.12 กลุ่มอายุที่พบมากที่สุด 3 อันดับ คือ >65 ปี (22.65 %) 55-64 ปี (16.40 %) 45-54 ปี (14.37 %) สัญชาติเป็นไทยร้อยละ 95.6 พม่าร้อยละ 3.3 อื่นๆร้อยละ 0.4 ลาวร้อยละ 0.3 กัมพูชาร้อยละ 0.2 เวียดนามร้อยละ 0.1 อาชีพส่วนใหญ่ไม่ทราบอาชีพในปกครองร้อยละ 45.8 รับจ้างร้อยละ 17.3 นักเรียนร้อยละ 15.2 เกษตรร้อยละ 8.9 อื่นๆร้อยละ 4.5 งานบ้านร้อยละ 3.6 ข้าราชการร้อยละ 2.4 ทหารร้อยละ 0.6 ค้าขายร้อยละ 0.5 อาชีพพิเศษSTIร้อยละ 0.4 นักบวชร้อยละ 0.3 ครูร้อยละ 0.3 เจ้าหน้าที่สาธารณสุขร้อยละ 0.1 ประมงร้อยละ 0.1

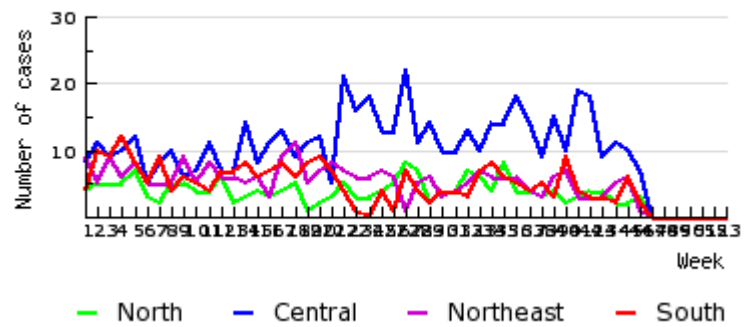
จังหวัดที่มีอัตราป่วยต่อแสนประชากรสูงสุด 5 อันดับแรกคือ จังหวัดที่ไม่มีผู้ป่วยคือจังหวัดชัยนาท อ่างทอง ตราด แพร่ อุทัยธานี ภาคที่มีอัตราป่วยสูงสุด คือ ตามลำดับ

- ภาคกลาง พบมากในกลุ่มอายุ >65 ปี (100 ราย), 55-64 ปี (100 ราย), 45-54 ปี (78 ราย),
- ภาคตะวันออกเฉียงเหนือ พบมากในกลุ่มอายุ >65 ปี (69 ราย), 55-64 ปี (43 ราย), 45-54 ปี (39 ราย),
- ภาคเหนือ พบมากในกลุ่มอายุ >65 ปี (55 ราย), 55-64 ปี (23 ราย), 35-44 ปี (23 ราย),
- ภาคใต้ พบมากในกลุ่มอายุ >65 ปี (55 ราย), 45-54 ปี (38 ราย), 25-34 ปี (36 ราย),



อัตราต่อแสนประชากร
□ 0

Number of cases by week of onset and region.
2567



© Bureau of Epidemiology, Department of Disease Control, Ministry of Public Health