

D.H.F.

d50667

ข้อมูลเฝ้าระวังโรค D.H.F. พบผู้ป่วย 24597 ราย พบผู้ป่วยรายแรกวันที่ 1มค 2567 ผู้ป่วยรายสุดท้ายวันที่ 18 พย 67 จาก 77 จังหวัด คิดเป็นอัตราป่วย 37.17 ต่อแสนประชากร เสียชีวิต 18 ราย คิดเป็นอัตราตาย 0.03 ต่อแสนประชากร อัตราส่วนเพศชายต่อเพศหญิง 1: 0.94 กลุ่มอายุที่พบมากที่สุด 3 อันดับ คือ 15-24 ปี (22.37 %) 25-34 ปี (19.90 %) 10-14 ปี (14.20 %) สัญชาติเป็นไทยร้อยละ 94.5 อื่นๆร้อยละ 2.7 พม่าร้อยละ 1.7 ลาวร้อยละ 0.7 กัมพูชาร้อยละ 0.3 จีน/ฮ่องกง/ไต้หวันร้อยละ 0.2 เวียดนามร้อยละ 0.0 มาเลเซียร้อยละ 0.0 อาชีพส่วนใหญ่ ไม่ทราบอาชีพ/ไม่ปกครองร้อยละ 41.4 นักเรียนร้อยละ 30.7 รับจ้างร้อยละ 16.4

จังหวัดที่มีอัตราป่วยต่อแสนประชากรสูงสุด 5 อันดับแรกคือ

ภาคที่มีอัตราป่วยสูงสุด คือ ตามลำดับ

- ภาคกลาง พบมากในกลุ่มอายุ 25-34 ปี (1702 ราย), 15-24 ปี (1640 ราย), 35-44 ปี (1220 ราย),
- ภาคตะวันออกเฉียงเหนือ พบมากในกลุ่มอายุ 15-24 ปี (1051 ราย), 10-14 ปี (902 ราย), 25-34 ปี (546 ราย),
- ภาคเหนือ พบมากในกลุ่มอายุ 25-34 ปี (1248 ราย), 15-24 ปี (1098 ราย), 35-44 ปี (901 ราย),
- ภาคใต้ พบมากในกลุ่มอายุ 15-24 ปี (1714 ราย), 25-34 ปี (1399 ราย), 10-14 ปี (1141 ราย),

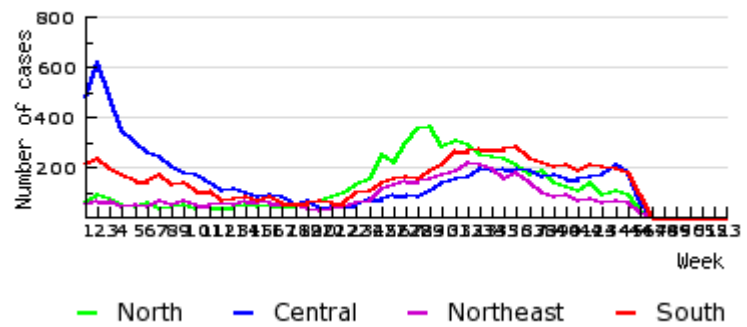


ไม่รองรับปลั๊กอินนี้

อัตราต่อแสนประชากร

□ 0

Number of D.H.F. cases by week of onset and region. 2567



© Bureau of Epidemiology, Department of Disease Control, Ministry of Public Health