

DHF Total

d50667

ข้อมูลเฝ้าระวังโรค พบผู้ป่วย 96570 ราย พบผู้ป่วยรายแรกวันที่ 1มค 2567 ผู้ป่วยรายสุดท้ายวันที่ 18 พย 67 จาก 77 จังหวัด คิดเป็นอัตราป่วย 145.94 ต่อแสนประชากร เสียชีวิต 78 ราย คิดเป็นอัตราตาย 0.12 ต่อแสนประชากร อัตราส่วนเพศชายต่อเพศหญิง 1: 0.98 กลุ่มอายุที่พบมากที่สุด 3 อันดับ คือ 15-24 ปี (21.65 %) 10-14 ปี (17.44 %) 25-34 ปี (16.56 %) สัญชาติเป็นไทยร้อยละ 95.7 อื่นๆร้อยละ 1.8 พม่าร้อยละ 1.4 ลาวร้อยละ 0.7 กัมพูชาร้อยละ 0.2 จีน/ฮ่องกง/ไต้หวันร้อยละ 0.2 เวียดนามร้อยละ 0.0 มาเลเซียร้อยละ 0.0 อาชีพส่วนใหญ่ นักเรียนร้อยละ 37.6 ไม่ทราบอาชีพในปกครองร้อยละ 36.0 รับจ้างร้อยละ 14.5 เกษตรร้อยละ 5.0 อื่นๆร้อยละ 1.9 ข้าราชการร้อยละ 1.4 งานบ้านร้อยละ 1.0 ค้าขายร้อยละ 0.7 ทหารร้อยละ 0.6 อาชีพพิเศษSTIร้อยละ 0.6 ครูร้อยละ 0.4 เจ้าหน้าที่สาธารณสุขร้อยละ 0.2 ประมงร้อยละ 0.1 นักบวชร้อยละ 0.1 เลี้ยงสัตว์ร้อยละ 0.0

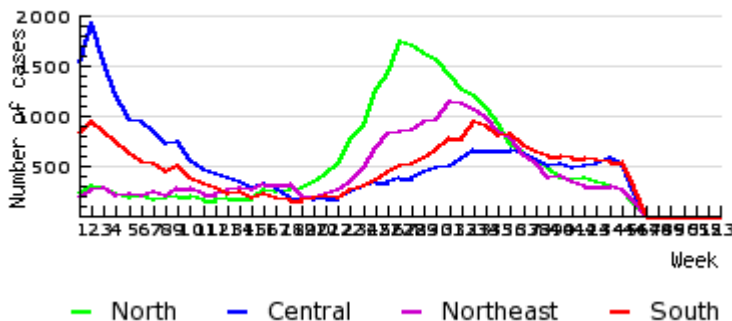
จังหวัดที่มีอัตราป่วยต่อแสนประชากรสูงสุด 5 อันดับแรกคือ
ภาคที่มีอัตราป่วยสูงสุด คือ ตามลำดับ

- ภาคกลาง พบมากในกลุ่มอายุ 15-24 ปี (5626 ราย), 25-34 ปี (5147 ราย), 10-14 ปี (3583 ราย),
- ภาคตะวันออกเฉียงเหนือ พบมากในกลุ่มอายุ 10-14 ปี (5501 ราย), 15-24 ปี (4519 ราย), 7-9 ปี (2598 ราย),
- ภาคเหนือ พบมากในกลุ่มอายุ 15-24 ปี (5287 ราย), 25-34 ปี (4710 ราย), 10-14 ปี (3716 ราย),
- ภาคใต้ พบมากในกลุ่มอายุ 15-24 ปี (5472 ราย), 25-34 ปี (4103 ราย), 10-14 ปี (4044 ราย),



อัตราต่อแสนประชากร
□ 0

Number of cases by week of onset and region.
2567



© Bureau of Epidemiology, Department of Disease Control, Ministry of Public Health