

Chickenpox

d50667

ข้อมูลเฝ้าระวังโรค Chickenpox พบผู้ป่วย 15414 ราย พบผู้ป่วยรายแรกวันที่ 1มค 2567 ผู้ป่วยรายสุดท้ายวันที่ 23 กค 67 จาก 77 จังหวัด คิดเป็นอัตราป่วย 23.29 ต่อแสนประชากร เสียชีวิต 0 ราย อัตราส่วน เพศชายต่อเพศหญิง 1: 1.02 กลุ่มอายุที่พบมากที่สุด 3 อันดับ คือ 0-4 ปี (19.58 %) 10-14 ปี (16.86 %) 15-24 ปี (16.85 %) สัญชาติเป็นไทยร้อยละ 96.6 พม่าร้อยละ 2.1 อื่นๆร้อยละ 0.6 ลาวร้อยละ 0.4 กัมพูชาร้อยละ 0.3 จีน/ฮ่องกง/ไต้หวันร้อยละ 0.1 เวียดนามร้อยละ 0.0 มาเลเซียร้อยละ 0.0 อาชีพส่วนใหญ่ นักเรียนร้อยละ 41.7 ไม่ทราบอาชีพ/ในปกครองร้อยละ 40.4 รับจ้างร้อยละ 10.4

จังหวัดที่มีอัตราป่วยต่อแสนประชากรสูงสุด 5 อันดับแรกคือ

ภาคที่มีอัตราป่วยสูงสุด คือ ตามลำดับ

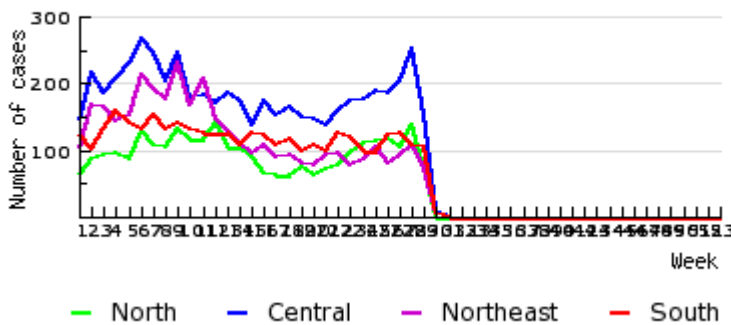
- ภาคกลาง พบมากในกลุ่มอายุ 15-24 ปี (921 ราย), 25-34 ปี (918 ราย), 10-14 ปี (812 ราย),
- ภาคตะวันออกเฉียงเหนือ พบมากในกลุ่มอายุ 10-14 ปี (676 ราย), 15-24 ปี (636 ราย), 7-9 ปี (560 ราย),
- ภาคเหนือ พบมากในกลุ่มอายุ 10-14 ปี (503 ราย), 7-9 ปี (415 ราย), 15-24 ปี (413 ราย),
- ภาคใต้ พบมากในกลุ่มอายุ 15-24 ปี (627 ราย), 10-14 ปี (608 ราย), 25-34 ปี (460 ราย),



อัตราต่อแสนประชากร

□ 0

Number of Chickenpox cases by week of onset and region.
2567



© Bureau of Epidemiology, Department of Disease Control, Ministry of Public Health