

Influenza

d50667

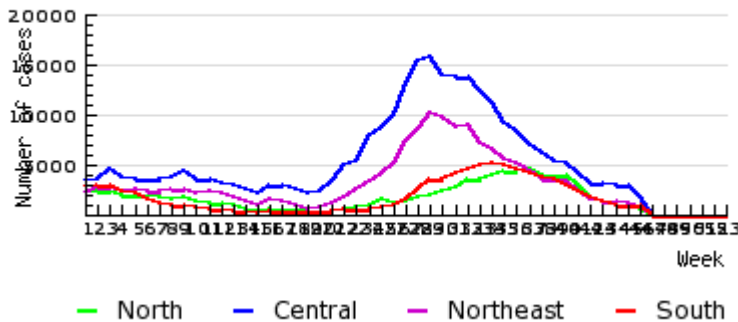
ข้อมูลเฝ้าระวังโรค Influenza พบผู้ป่วย 614624 ราย พบผู้ป่วยรายแรกวันที่ 1มค 2567 ผู้ป่วยรายสุดท้ายวันที่ 18 พย 67 จาก 77 จังหวัด คิดเป็นอัตราป่วย 928.84 ต่อแสนประชากร เสียชีวิต 47 ราย คิดเป็นอัตราตาย 0.07 ต่อแสนประชากร อัตราส่วน เพศชายต่อเพศหญิง 1: 1.08 กลุ่มอายุที่พบมากที่สุด 3 อันดับ คือ 0-4 ปี (14.86 %) 10-14 ปี (12.76 %) 7-9 ปี (11.75 %) สัญชาติเป็นไทยร้อยละ 97.3 อื่นๆร้อยละ 1.1 พม่าร้อยละ 0.9 ลาวร้อยละ 0.4 กัมพูชาร้อยละ 0.2 จีน/ฮ่องกง/ไต้หวันร้อยละ 0.1 มาเลเซียร้อยละ 0.0 เวียดนามร้อยละ 0.0 อาชีพส่วนใหญ่ ไม่ทราบอาชีพ/ไม่ปกครองร้อยละ 43.5 นักเรียนร้อยละ 34.7 รับจ้างร้อยละ 11.0

จังหวัดที่มีอัตราป่วยต่อแสนประชากรสูงสุด 5 อันดับแรกคือ
ภาคที่มีอัตราป่วยสูงสุด คือ ตามลำดับ

- ภาคกลาง พบมากในกลุ่มอายุ 35-44 ปี (37691 ราย), 25-34 ปี (35799 ราย), 10-14 ปี (35006 ราย),
- ภาคตะวันออกเฉียงเหนือ พบมากในกลุ่มอายุ 10-14 ปี (21628 ราย), 7-9 ปี (21268 ราย), 15-24 ปี (15133 ราย),
- ภาคเหนือ พบมากในกลุ่มอายุ 10-14 ปี (11302 ราย), 7-9 ปี (10907 ราย), 15-24 ปี (9361 ราย),
- ภาคใต้ พบมากในกลุ่มอายุ 25-34 ปี (12597 ราย), 15-24 ปี (10821 ราย), 10-14 ปี (10520 ราย),



Number of Influenza cases by week of onset and region.
2567



© Bureau of Epidemiology, Department of Disease Control, Ministry of Public Health