

Food_Poisoning

d50667

ข้อมูลเฝ้าระวังโรค Food_Poisoning พบผู้ป่วย 113343 ราย พบผู้ป่วยรายแรกวันที่ 1มค 2567 ผู้ป่วยรายสุดท้ายวันที่ 18 พย 67 จาก 77 จังหวัด คิดเป็นอัตราป่วย 171.29 ต่อแสนประชากร เสียชีวิต 0 ราย อัตราส่วน เพศชายต่อเพศหญิง 1: 1.69 กลุ่มอายุที่พบมากที่สุด 3 อันดับ คือ 25-34 ปี (15.52 %) 15-24 ปี (14.53 %) >65 ปี (12.65 %) สัญชาติเป็นไทยร้อยละ 98.1 พม่าร้อยละ 0.6 อื่นๆร้อยละ 0.6 ลาวร้อยละ 0.4 กัมพูชาร้อยละ 0.2 จีนฮ่องกง/ไต้หวันร้อยละ 0.1 มาเลเซียร้อยละ 0.0 เวียดนามร้อยละ 0.0 อาชีพส่วนใหญ่ ไม่ทราบอาชีพ/ไม่ปกครองร้อยละ 36.2 นักเรียนร้อยละ 23.0 รับจ้างร้อยละ 17.6

จังหวัดที่มีอัตราป่วยต่อแสนประชากรสูงสุด 5 อันดับแรกคือ

ภาคที่มีอัตราป่วยสูงสุด คือ ตามลำดับ

- ภาคกลาง พบมากในกลุ่มอายุ 25-34 ปี (7425 ราย), 15-24 ปี (5198 ราย), 35-44 ปี (4490 ราย),
- ภาคตะวันออกเฉียงเหนือ พบมากในกลุ่มอายุ >65 ปี (8124 ราย), 15-24 ปี (6657 ราย), 55-64 ปี (6414 ราย),
- ภาคเหนือ พบมากในกลุ่มอายุ 15-24 ปี (2993 ราย), >65 ปี (2955 ราย), 25-34 ปี (2709 ราย),
- ภาคใต้ พบมากในกลุ่มอายุ 15-24 ปี (1617 ราย), 25-34 ปี (1547 ราย), 35-44 ปี (921 ราย),

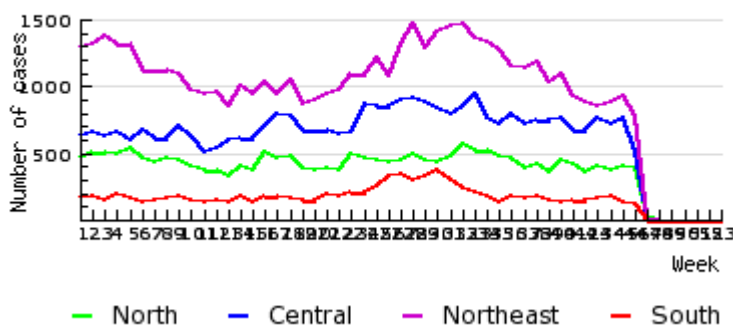


ไม่รองรับปลั๊กอินนี้

อัตราต่อแสนประชากร

□ 0

Number of Food_Poisoning cases by week of onset and region.
2567



ชนิดของเชื้อ/สาร	จำนวน	ร้อยละ
Vibrio parahaemolyticus (V.P)	7723	6.8
Salmonella spp.	60	0.1
Staphylococcus	67	0.1
Botulism	96	0.1
Clostridium perfringens	76	0.1
Unknown	105321	92.9