

Food_Poisoning

d50667

ข้อมูลเฝ้าระวังโรค Food_Poisoning พบผู้ป่วย 99690 ราย พบผู้ป่วยรายแรกวันที่ 1มค 2567 ผู้ป่วยรายสุดท้ายวันที่ 8 ตค 67 จาก 77 จังหวัด คิดเป็นอัตราป่วย 150.65 ต่อแสนประชากร เสียชีวิต 0 ราย อัตราส่วน เพศชายต่อเพศหญิง 1: 1.68 กลุ่มอายุที่พบมากที่สุด 3 อันดับ คือ 25-34 ปี (15.32 %) 15-24 ปี (14.28 %) >65 ปี (12.67 %) สัญชาติเป็นไทยร้อยละ 98.1 พม่าร้อยละ 0.6 อื่นๆร้อยละ 0.6 ลาวร้อยละ 0.4 กัมพูชาร้อยละ 0.2 จีน/ฮ่องกง/ไต้หวันร้อยละ 0.1 มาเลเซียร้อยละ 0.0 เวียดนามร้อยละ 0.0 อาชีพส่วนใหญ่ ไม่ทราบอาชีพ/ในปกครองร้อยละ 36.2 นักเรียนร้อยละ 23.1 รับจ้างร้อยละ 17.4

จังหวัดที่มีอัตราป่วยต่อแสนประชากรสูงสุด 5 อันดับแรกคือ

ภาคที่มีอัตราป่วยสูงสุด คือ ตามลำดับ

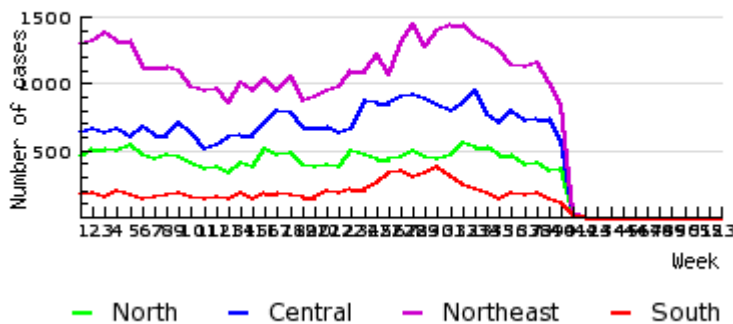
- ภาคกลาง พบมากในกลุ่มอายุ 25-34 ปี (6447 ราย), 15-24 ปี (4480 ราย), 35-44 ปี (3857 ราย),
- ภาคตะวันออกเฉียงเหนือ พบมากในกลุ่มอายุ >65 ปี (7196 ราย), 15-24 ปี (5742 ราย), 55-64 ปี (5637 ราย),
- ภาคเหนือ พบมากในกลุ่มอายุ >65 ปี (2570 ราย), 15-24 ปี (2569 ราย), 25-34 ปี (2317 ราย),
- ภาคใต้ พบมากในกลุ่มอายุ 15-24 ปี (1449 ราย), 25-34 ปี (1361 ราย), 35-44 ปี (799 ราย),



อัตราต่อแสนประชากร

□ 0

Number of Food_Poisoning cases by week of onset and region. 2567



ชนิดของเชื้อ/สาร	จำนวน	ร้อยละ
Vibrio parahaemolyticus (V.P)	6764	6.8
Salmonella spp.	39	0.0
Staphylococcus	57	0.1
Botulism	85	0.1
Clostridium perfringens	73	0.1
Unknown	92672	93.0