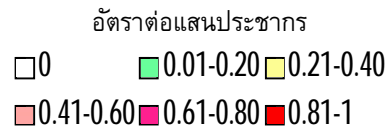


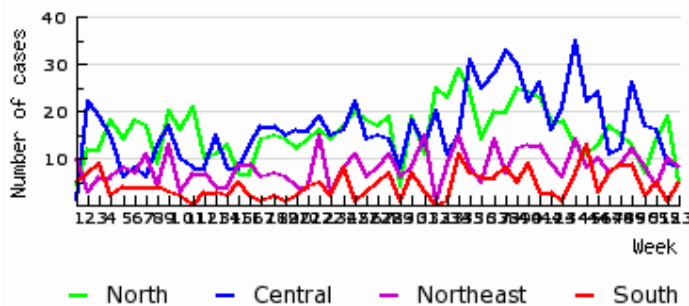
ข้อมูลเฝ้าระวังโรค ปี 2565 พบผู้ป่วย 2356 ราย จาก 73 จังหวัด คิดเป็นอัตราป่วย 3.56 ต่อแสนประชากร เสียชีวิต 0 ราย อัตราส่วน เพศชายต่อเพศหญิง 1: 0.30 กลุ่มอายุที่พบมากที่สุด 3 อันดับ คือ 15-24 ปี (27.42 %) 25-34 ปี (17.19 %) >65 ปี (17.15 %) สัญชาติเป็นไทยร้อยละ 92.4 อื่นๆร้อยละ 3.8 พม่าร้อยละ 2.9 ลาวร้อยละ 0.4 กัมพูชาร้อยละ 0.3 มาเลเซียร้อยละ 0.1 จีน/ฮ่องกง/ไต้หวันร้อยละ 0.0 อาชีพส่วนใหญ่ รับจ้างร้อยละ 30.1 ไม่ทราบอาชีพ/ไม่ปกครองร้อยละ 28.9 นักเรียนร้อยละ 17.5

จังหวัดที่มีอัตราป่วยต่อแสนประชากรสูงสุด 5 อันดับแรกคือ จังหวัดที่ไม่มีผู้ป่วยคือจังหวัดชัยนาท พิจิตร อุทัยธานี นครราชสีมา ภาคที่มีอัตราป่วยสูงสุด คือ ตามลำดับ

- ภาคกลาง พบมากในกลุ่มอายุ 15-24 ปี (245 ราย), 25-34 ปี (210 ราย), 35-44 ปี (133 ราย),
- ภาคตะวันออกเฉียงเหนือ พบมากในกลุ่มอายุ 15-24 ปี (142 ราย), >65 ปี (57 ราย), 55-64 ปี (52 ราย),
- ภาคเหนือ พบมากในกลุ่มอายุ >65 ปี (253 ราย), 15-24 ปี (190 ราย), 25-34 ปี (108 ราย),
- ภาคใต้ พบมากในกลุ่มอายุ 15-24 ปี (69 ราย), 35-44 ปี (45 ราย), 25-34 ปี (41 ราย),



Number of N.S.U./V cases by week of onset and region. 2565



© Bureau of Epidemiology, Department of Disease Control, Ministry of Public Health