

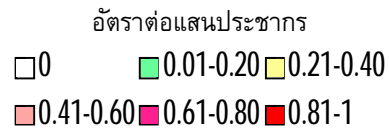
T.B. other organs

ข้อมูลเฝ้าระวังโรค ปี 2565 พบผู้ป่วย 4035 ราย จาก 61 จังหวัด คิดเป็นอัตราป่วย 6.10 ต่อแสนประชากร เสียชีวิต 1 ราย อัตราส่วน เพศชายต่อเพศหญิง 1: 0.64 กลุ่มอายุที่พบมากที่สุด 3 อันดับ คือ >65 ปี (27.68 %) 55-64 ปี (20.55 %) 45-54 ปี (17.94 %) สัญชาติเป็นไทยร้อยละ 96.9 อื่นๆร้อยละ 1.7 พม่าร้อยละ 1.2 ลาวร้อยละ 0.1 กัมพูชาร้อยละ 0.1 มาเลเซียร้อยละ 0.1 จีน/ฮ่องกง/ไต้หวันร้อยละ 0.0 อาชีพส่วนใหญ่ รับจ้างร้อยละ 34.1 เกษตรร้อยละ 22.2 ไม่ทราบอาชีพ/ในปกครองร้อยละ 18.3

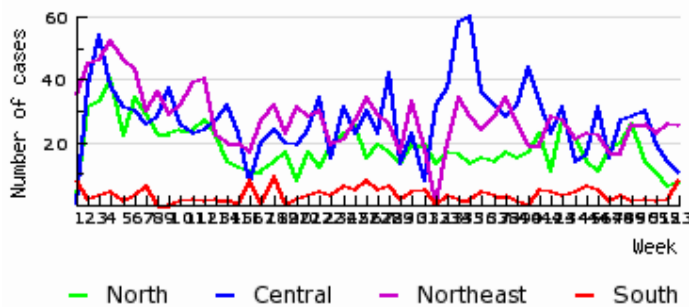
จังหวัดที่มีอัตราป่วยต่อแสนประชากรสูงสุด 5 อันดับแรกคือ

ภาคที่มีอัตราป่วยสูงสุด คือ ตามลำดับ

- ภาคกลาง พบมากในกลุ่มอายุ >65 ปี (325 ราย), 35-44 ปี (258 ราย), 45-54 ปี (257 ราย),
- ภาคตะวันออกเฉียงเหนือ พบมากในกลุ่มอายุ >65 ปี (433 ราย), 55-64 ปี (344 ราย), 45-54 ปี (283 ราย),
- ภาคเหนือ พบมากในกลุ่มอายุ >65 ปี (323 ราย), 55-64 ปี (208 ราย), 45-54 ปี (152 ราย),
- ภาคใต้ พบมากในกลุ่มอายุ >65 ปี (36 ราย), 35-44 ปี (32 ราย), 45-54 ปี (32 ราย),



Number of T.B. other organs cases by week of onset and region. 2565



ชนิดของเชื้อ/สาร	จำนวน	ร้อยละ
T.B Lymph node	331	8.2
T.B. other organs	10	0.2
Unknown	3694	91.5

© Bureau of Epidemiology, Department of Disease Control, Ministry of Public Health