

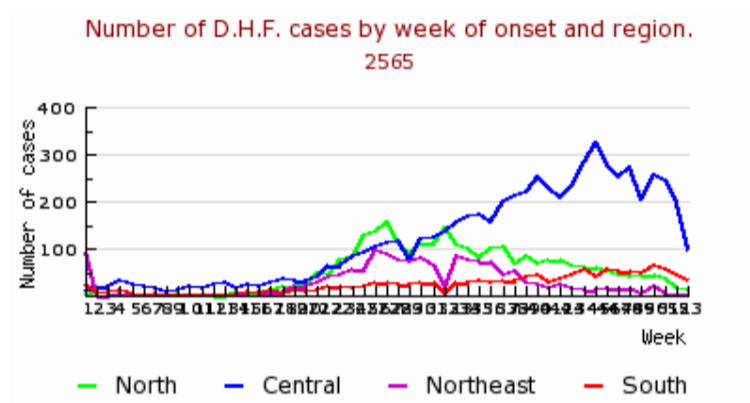
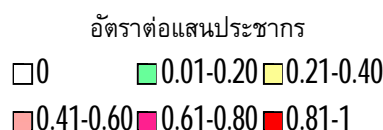
## D.H.F.

ข้อมูลเฝ้าระวังโรค ปี 2565 พบผู้ป่วย 11781 ราย จาก 77 จังหวัด คิดเป็นอัตราป่วย 17.80 ต่อแสนประชากร เสียชีวิต 11 ราย คิดเป็นอัตราตาย 0.02 ต่อแสนประชากร อัตราส่วน เพศชายต่อเพศหญิง 1: 0.91 กลุ่มอายุที่พบมากที่สุด 3 อันดับ คือ 15-24 ปี (25.33 %) 25-34 ปี (19.39 %) 10-14 ปี (15.75 %) สัญชาติเป็นไทยร้อยละ 94.7 พม่าร้อยละ 2.3 อื่นๆร้อยละ 2.2 กัมพูชาร้อยละ 0.4 ลาวร้อยละ 0.3 จีน/ฮ่องกง/ไต้หวันร้อยละ 0.2 เวียดนามร้อยละ 0.0 อาชีพส่วนใหญ่ นักเรียนร้อยละ 37.8 รับจ้างร้อยละ 22.3 ไม่ทราบอาชีพในปกครองร้อยละ 21.0

จังหวัดที่มีอัตราป่วยต่อแสนประชากรสูงสุด 5 อันดับแรกคือ

ภาคที่มีอัตราป่วยสูงสุด คือ ตามลำดับ

- ภาคกลาง พบมากในกลุ่มอายุ 15-24 ปี (1622 ราย), 25-34 ปี (1291 ราย), 10-14 ปี (876 ราย),
- ภาคตะวันออกเฉียงเหนือ พบมากในกลุ่มอายุ 15-24 ปี (432 ราย), 10-14 ปี (412 ราย), 25-34 ปี (179 ราย),
- ภาคเหนือ พบมากในกลุ่มอายุ 15-24 ปี (623 ราย), 25-34 ปี (615 ราย), 35-44 ปี (360 ราย),
- ภาคใต้ พบมากในกลุ่มอายุ 15-24 ปี (307 ราย), 10-14 ปี (237 ราย), 25-34 ปี (199 ราย),



© Bureau of Epidemiology, Department of Disease Control, Ministry of Public Health