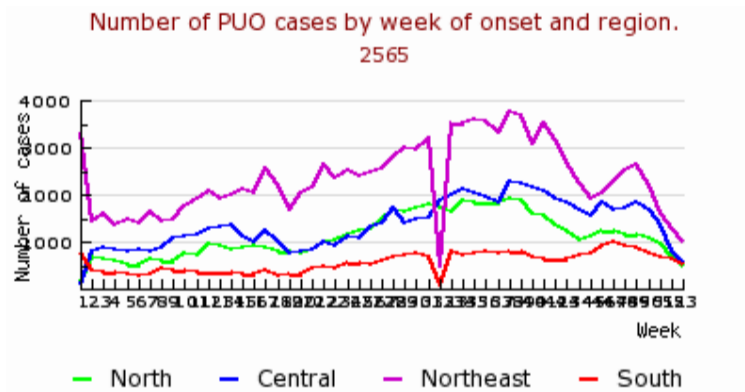
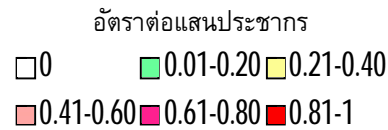


PUO

ข้อมูลเฝ้าระวังโรค ปี 2565 พบผู้ป่วย 285518 ราย จาก 76 จังหวัด คิดเป็นอัตราป่วย 431.48 ต่อแสนประชากร เสียชีวิต 0 ราย อัตราส่วน เพศชายต่อเพศหญิง 1: 0.95 กลุ่มอายุที่พบมากที่สุด 3 อันดับ คือ 0-4 ปี (24.65 %) >65 ปี (13.21 %) 15-24 ปี (10.27 %) สัญชาติเป็นไทยร้อยละ 95.8 อื่นๆร้อยละ 2.6 พม่าร้อยละ 1.2 กัมพูชาร้อยละ 0.2 ลาวร้อยละ 0.2 มาเลเซียร้อยละ 0.1 จีน/ฮ่องกง/ไต้หวันร้อยละ 0.0 เวียดนามร้อยละ 0.0 อาชีพส่วนใหญ่ ไม่ทราบอาชีพในปกครองร้อยละ 38.3 นักเรียนร้อยละ 24.4 รับจ้างร้อยละ 15.3

จังหวัดที่มีอัตราป่วยต่อแสนประชากรสูงสุด 5 อันดับแรกคือ จังหวัดที่ไม่มีผู้ป่วยคือจังหวัดสมุทรสาคร ภาคที่มีอัตราป่วยสูงสุด คือ ตามลำดับ

- ภาคกลาง พบมากในกลุ่มอายุ 15-24 ปี (8458 ราย), 25-34 ปี (7818 ราย), >65 ปี (7567 ราย),
- ภาคตะวันออกเฉียงเหนือ พบมากในกลุ่มอายุ >65 ปี (19992 ราย), 55-64 ปี (12182 ราย), 45-54 ปี (11068 ราย),
- ภาคเหนือ พบมากในกลุ่มอายุ >65 ปี (7332 ราย), 15-24 ปี (6427 ราย), 25-34 ปี (5255 ราย),
- ภาคใต้ พบมากในกลุ่มอายุ 15-24 ปี (3454 ราย), 25-34 ปี (3389 ราย), >65 ปี (2831 ราย),



© Bureau of Epidemiology, Department of Disease Control, Ministry of Public Health