

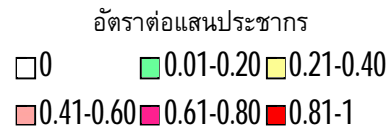
## Chickenpox

ข้อมูลเฝ้าระวังโรค ปี 2565 พบผู้ป่วย 13058 ราย จาก 77 จังหวัด คิดเป็นอัตราป่วย 19.73 ต่อแสนประชากร เสียชีวิต 0 ราย อัตราส่วน เพศชายต่อเพศหญิง 1: 0.93 กลุ่มอายุที่พบมากที่สุด 3 อันดับ คือ 0-4 ปี (35.66 %) 15-24 ปี (13.52 %) 10-14 ปี (11.93 %) สัญชาติเป็นไทยร้อยละ 97.5 อื่นๆร้อยละ 1.3 พม่าร้อยละ 0.9 กัมพูชาร้อยละ 0.2 ลาวร้อยละ 0.1 มาเลเซียร้อยละ 0.0 จีน/ฮ่องกง/ไต้หวันร้อยละ 0.0 อาชีพส่วนใหญ่ ไม่ทราบอาชีพ/ไม่ปกครองร้อยละ 44.7 นักเรียนร้อยละ 35.1 รับจ้างร้อยละ 11.5

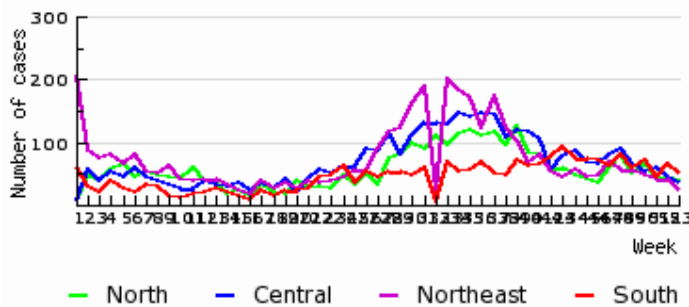
จังหวัดที่มีอัตราป่วยต่อแสนประชากรสูงสุด 5 อันดับแรกคือ

ภาคที่มีอัตราป่วยสูงสุด คือ ตามลำดับ

- ภาคกลาง พบมากในกลุ่มอายุ 15-24 ปี (534 ราย), 25-34 ปี (448 ราย), 10-14 ปี (375 ราย),
- ภาคตะวันออกเฉียงเหนือ พบมากในกลุ่มอายุ 15-24 ปี (448 ราย), 1 ปี (432 ราย), 2 ปี (409 ราย),
- ภาคเหนือ พบมากในกลุ่มอายุ 10-14 ปี (383 ราย), 15-24 ปี (358 ราย), 7-9 ปี (348 ราย),
- ภาคใต้ พบมากในกลุ่มอายุ 15-24 ปี (425 ราย), 10-14 ปี (405 ราย), 7-9 ปี (272 ราย),



Number of Chickenpox cases by week of onset and region. 2565



© Bureau of Epidemiology, Department of Disease Control, Ministry of Public Health