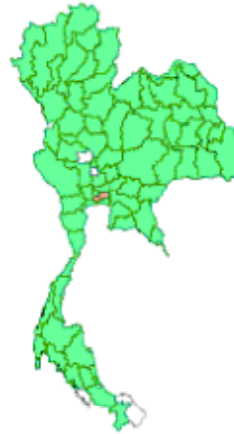


## Syphilis

ข้อมูลเฝ้าระวังโรค ปี 2564 พบผู้ป่วย 10275 ราย จาก 77 จังหวัด คิดเป็นอัตราป่วย 15.53 ต่อแสนประชากร เสียชีวิต 0 ราย อัตราส่วน เพศชายต่อเพศหญิง 1: 0.73 กลุ่มอายุที่พบมากที่สุด เรียงตามลำดับ คือ 15-24 ปี (42.03 %) 25-34 ปี (25.77 %) 35-44 ปี (11.77 %) สัญชาติเป็นไทยร้อยละ 91.8 พม่าร้อยละ 4.8 กัมพูชาร้อยละ 1.6 อื่นๆร้อยละ 1.2 ลาวร้อยละ 0.5 จีน/ฮ่องกง/ไต้หวันร้อยละ 0.0 มาเลเซียร้อยละ 0.0 อาชีพส่วนใหญ่ รับจ้างร้อยละ 40.9 ไม่ทราบอาชีพ/ในปกครองร้อยละ 23.5 นักเรียนร้อยละ 18.2

จังหวัดที่มีอัตราป่วยต่อแสนประชากรสูงสุด 5 อันดับแรกคือ **จันทบุรี** (54.23 ต่อแสนประชากร) **ระยอง** (45.12 ต่อแสนประชากร) **ปราจีนบุรี** (44.42 ต่อแสนประชากร) **กรุงเทพมหานคร** (34.30 ต่อแสนประชากร) **สมุทรปราการ** (32.73 ต่อแสนประชากร)

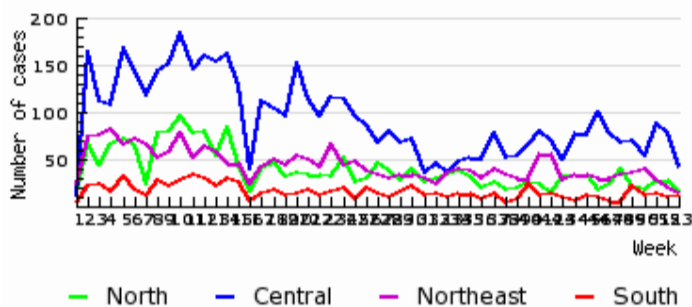
ภาคที่มีอัตราป่วยสูงสุด คือ ภาคกลาง 21.65 ต่อแสนประชากร ภาคเหนือ 17.53 ต่อแสนประชากร ภาคตะวันออกเฉียงเหนือ 10.77 ต่อแสนประชากร ภาคใต้ 9.06 ต่อแสนประชากร ตามลำดับ



- ภาคกลาง พบมากในกลุ่มอายุ 15-24 ปี (1938 ราย), 25-34 ปี (1341 ราย), 35-44 ปี (634 ราย),
- ภาคตะวันออกเฉียงเหนือ พบมากในกลุ่มอายุ 15-24 ปี (1091 ราย), 25-34 ปี (557 ราย), 35-44 ปี (208 ราย),
- ภาคเหนือ พบมากในกลุ่มอายุ 15-24 ปี (1051 ราย), 25-34 ปี (486 ราย), 35-44 ปี (217 ราย),
- ภาคใต้ พบมากในกลุ่มอายุ 25-34 ปี (261 ราย), 15-24 ปี (230 ราย), 35-44 ปี (149 ราย),



Number of Syphilis cases by week of onset and region. 2564



© Bureau of Epidemiology, Department of Disease Control, Ministry of Public Health