

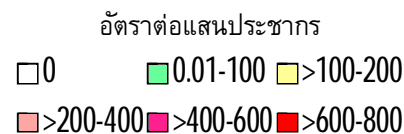
Pneumonia

ข้อมูลเฝ้าระวังโรค Pneumonia พบผู้ป่วย 125129 ราย พบผู้ป่วยรายแรกวันที่ 1มค 2564 ผู้ป่วยรายสุดท้ายวันที่ 1 พย 64 จาก 77 จังหวัด คิดเป็นอัตราป่วย 188.41 ต่อแสนประชากร เสียชีวิต 183 ราย คิดเป็นอัตราราย 0.28 ต่อแสนประชากร อัตราส่วน เพศชายต่อเพศหญิง 1: 0.80 กลุ่มอายุที่พบมากที่สุด 3 อันดับ คือ >65 ปี (37.36 %) 0-4 ปี (14.81 %) 55-64 ปี (14.64 %) สัญชาติเป็นไทยร้อยละ 97.7 พม่าร้อยละ 1.1 อื่นๆร้อยละ 0.9 กัมพูชาร้อยละ 0.2 ลาวร้อยละ 0.1 จีน/ฮ่องกง/ไต้หวันร้อยละ 0.0 มาเลเซียร้อยละ 0.0 เวียดนามร้อยละ 0.0 อาชีพส่วนใหญ่ ไม่ทราบอาชีพในปกครองร้อยละ 35.9 เกษตรร้อยละ 21.4 รับจ้างร้อยละ 21.2

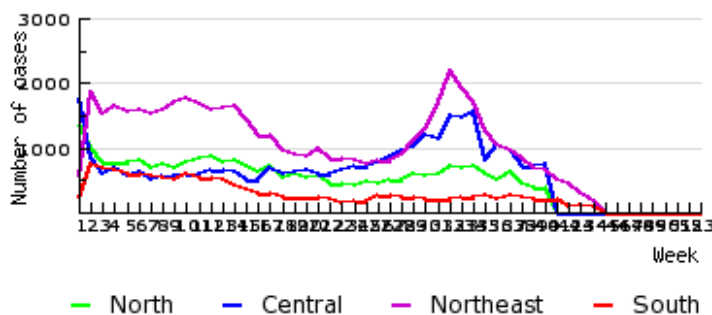
จังหวัดที่มีอัตราป่วยต่อแสนประชากรสูงสุด 5 อันดับแรกคือ อุบลราชธานี (592.04 ต่อแสนประชากร) สมุทรปราการ (468.87 ต่อแสนประชากร) แม่ฮ่องสอน (410.17 ต่อแสนประชากร) อำนาจเจริญ (366.86 ต่อแสนประชากร) ศรีสะเกษ (359.74 ต่อแสนประชากร) ภาคที่มีอัตราป่วยสูงสุด คือ ภาคตะวันออกเฉียงเหนือ 236.86 ต่อแสนประชากร ภาคเหนือ 215.93 ต่อแสนประชากร ภาคใต้ 153.28 ต่อแสนประชากร ภาคกลาง 141.62 ต่อแสนประชากรตามลำดับ



- ภาคกลาง พบมากในกลุ่มอายุ >65 ปี (12851 ราย), 55-64 ปี (5208 ราย), 45-54 ปี (4132 ราย),
- ภาคตะวันออกเฉียงเหนือ พบมากในกลุ่มอายุ >65 ปี (19203 ราย), 55-64 ปี (7615 ราย), 45-54 ปี (6482 ราย),
- ภาคเหนือ พบมากในกลุ่มอายุ >65 ปี (10248 ราย), 55-64 ปี (3885 ราย), 45-54 ปี (2540 ราย),
- ภาคใต้ พบมากในกลุ่มอายุ >65 ปี (4448 ราย), 55-64 ปี (1615 ราย), 1 ปี (1244 ราย),



Number of Pneumonia cases by week of onset and region.
2564



© Bureau of Epidemiology, Department of Disease Control, Ministry of Public Health