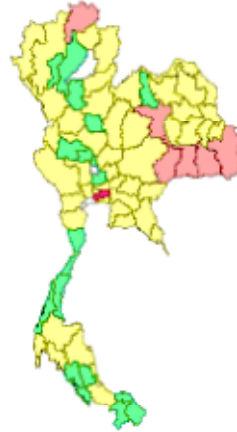


PUO

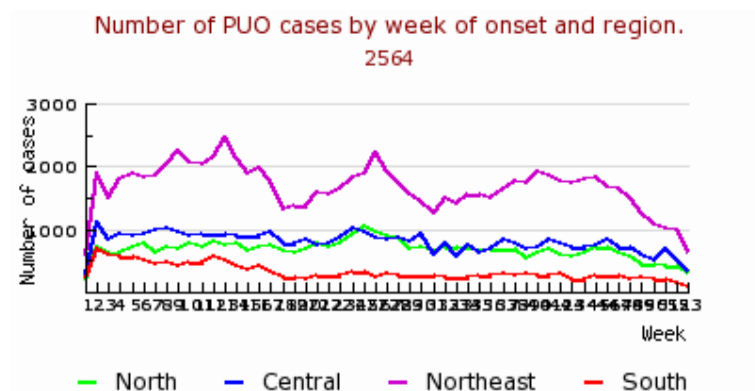
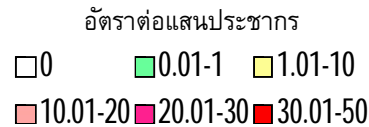
ข้อมูลเฝ้าระวังโรค ปี 2564 พบผู้ป่วย 184553 ราย จาก 76 จังหวัด คิดเป็นอัตราป่วย 278.90 ต่อแสนประชากร เสียชีวิต 1 ราย อัตราส่วน เพศชายต่อเพศหญิง 1: 1.02 กลุ่มอายุที่พบมากที่สุด เรียงตามลำดับ คือ >65 ปี (16.89 %) 15-24 ปี (10.93 %) 55-64 ปี (10.08 %) สัญชาติเป็นไทยร้อยละ 97.4 อื่นๆร้อยละ 1.2 พม่าร้อยละ 1.1 กัมพูชาร้อยละ 0.2 ลาวร้อยละ 0.1 มาเลเซียร้อยละ 0.0 จีน/ฮ่องกง/ไต้หวันร้อยละ 0.0 ร้อยละ 0.0 เวียดนามร้อยละ 0.0 อาชีพส่วนใหญ่ ไม่ทราบอาชีพในปกครองร้อยละ 35.4 นักเรียนร้อยละ 19.4 เกษตรร้อยละ 19.2

จังหวัดที่มีอัตราป่วยต่อแสนประชากรสูงสุด 5 อันดับแรกคือ ศรีสะเกษ (808.27 ต่อแสนประชากร) ยโสธร (748.79 ต่อแสนประชากร) อุบลราชธานี (689.80 ต่อแสนประชากร) มุกดาหาร (649.53 ต่อแสนประชากร) เชียงราย (624.29 ต่อแสนประชากร) จังหวัดที่ไม่มีผู้ป่วยคือจังหวัดสมุทรสงคราม



ภาคที่มีอัตราป่วยสูงสุด คือ ภาคตะวันออกเฉียงเหนือ 404.54 ต่อแสนประชากร ภาคเหนือ 299.17 ต่อแสนประชากร ภาคกลาง 184.71 ต่อแสนประชากร ภาคใต้ 181.39 ต่อแสนประชากร ตามลำดับ

- ภาคกลาง พบมากในกลุ่มอายุ >65 ปี (6228 ราย), 25-34 ปี (5319 ราย), 15-24 ปี (5162 ราย),
- ภาคตะวันออกเฉียงเหนือ พบมากในกลุ่มอายุ >65 ปี (17245 ราย), 55-64 ปี (10069 ราย), 15-24 ปี (9119 ราย),
- ภาคเหนือ พบมากในกลุ่มอายุ >65 ปี (5484 ราย), 15-24 ปี (3775 ราย), 55-64 ปี (3567 ราย),
- ภาคใต้ พบมากในกลุ่มอายุ >65 ปี (2024 ราย), 25-34 ปี (2018 ราย), 15-24 ปี (2007 ราย),



© Bureau of Epidemiology, Department of Disease Control, Ministry of Public Health