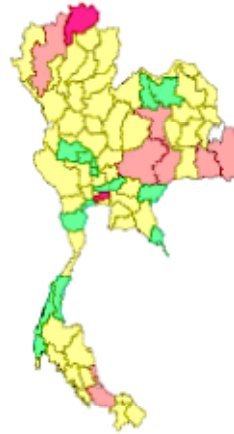


## Chickenpox

ข้อมูลเฝ้าระวังโรค ปี 2564 พบผู้ป่วย 13240 ราย จาก 77 จังหวัด คิดเป็นอัตราป่วย 20.01 ต่อแสนประชากร เสียชีวิต 0 ราย อัตราส่วน เพศชายต่อเพศหญิง 1: 1.07 กลุ่มอายุที่พบมากที่สุด เรียงตามลำดับ คือ 15-24 ปี (16.05 %) 10-14 ปี (14.35 %) 7-9 ปี (13.50 %) สัญชาติเป็นไทยร้อยละ 98.2 พม่าร้อยละ 0.8 อื่นๆร้อยละ 0.7 กัมพูชาร้อยละ 0.2 ลาวร้อยละ 0.1 มาเลเซียร้อยละ 0.0 เวียดนามร้อยละ 0.0 อาชีพส่วนใหญ่ นักเรียนร้อยละ 43.5 ไม่ทราบอาชีพ/ไม่ปกครองร้อยละ 31.5 รับจ้างร้อยละ 13.8

จังหวัดที่มีอัตราป่วยต่อแสนประชากรสูงสุด 5 อันดับแรกคือ เชียงราย (56.45 ต่อแสนประชากร) น่าน (51.48 ต่อแสนประชากร) ลำพูน (49.61 ต่อแสนประชากร) พะเยา (39.18 ต่อแสนประชากร) บุรีรัมย์ (39.06 ต่อแสนประชากร)

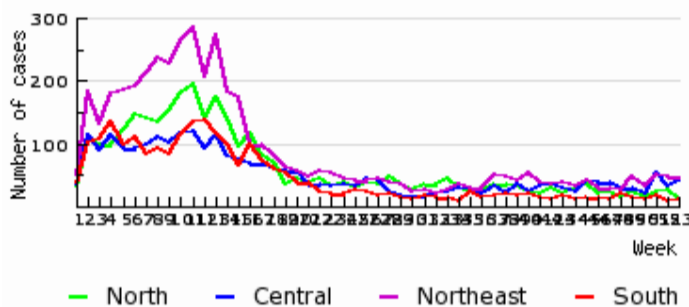
ภาคที่มีอัตราป่วยสูงสุด คือ ภาคเหนือ 27.59 ต่อแสนประชากร ภาคใต้ 25.54 ต่อแสนประชากร ภาคตะวันออกเฉียงเหนือ 21.45 ต่อแสนประชากร ภาคกลาง 12.21 ต่อแสนประชากร ตามลำดับ



- ภาคกลาง พบมากในกลุ่มอายุ 15-24 ปี (554 ราย), 25-34 ปี (449 ราย), 10-14 ปี (355 ราย),
- ภาคตะวันออกเฉียงเหนือ พบมากในกลุ่มอายุ 7-9 ปี (730 ราย), 10-14 ปี (728 ราย), 15-24 ปี (693 ราย),
- ภาคเหนือ พบมากในกลุ่มอายุ 7-9 ปี (462 ราย), 15-24 ปี (435 ราย), 10-14 ปี (434 ราย),
- ภาคใต้ พบมากในกลุ่มอายุ 15-24 ปี (442 ราย), 10-14 ปี (378 ราย), 7-9 ปี (344 ราย),



Number of Chickenpox cases by week of onset and region. 2564



© Bureau of Epidemiology, Department of Disease Control, Ministry of Public Health