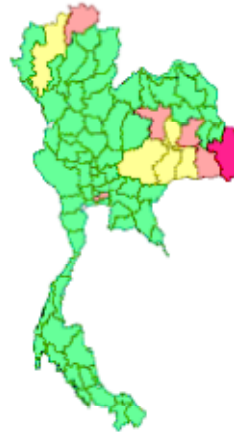


Food_Poisoning

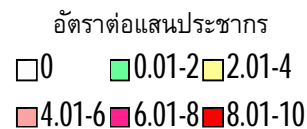
ข้อมูลเฝ้าระวังโรค ปี 2564 พบผู้ป่วย 59436 ราย จาก 77 จังหวัด คิดเป็นอัตราป่วย 89.82 ต่อแสนประชากร เสียชีวิต 2 ราย อัตราส่วน เพศชายต่อเพศหญิง 1: 1.67 กลุ่มอายุที่พบมากที่สุด เรียงตามลำดับ คือ 15-24 ปี (14.48 %) 25-34 ปี (13.88 %) >65 ปี (13.39 %) สัญชาติเป็นไทยร้อยละ 98.6 อื่นๆร้อยละ 0.7 พม่าร้อยละ 0.5 กัมพูชาร้อยละ 0.1 ลาวร้อยละ 0.1 จีน/ฮ่องกง/ไต้หวันร้อยละ 0.0 มาเลเซียร้อยละ 0.0 เวียดนามร้อยละ 0.0 อาชีพส่วนใหญ่ นักเรียนร้อยละ 23.7 ไม่ทราบอาชีพในปกครองร้อยละ 22.8 รับจ้างร้อยละ 22.2

จังหวัดที่มีอัตราป่วยต่อแสนประชากรสูงสุด 5 อันดับแรกคือ มุกดาหาร (303.29 ต่อแสนประชากร) ร้อยเอ็ด (276.85 ต่อแสนประชากร) อุบลราชธานี (259.56 ต่อแสนประชากร) ขอนแก่น (210.68 ต่อแสนประชากร) ศรีสะเกษ (210.42 ต่อแสนประชากร)

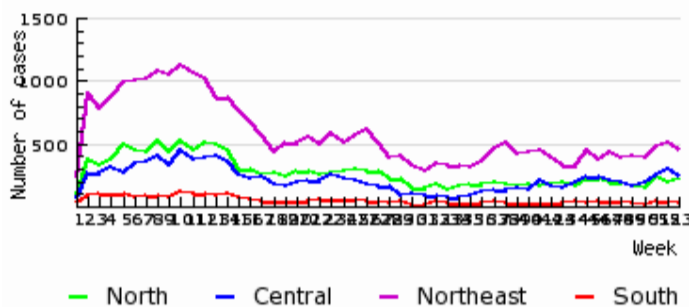
ภาคที่มีอัตราป่วยสูงสุด คือ ภาคตะวันออกเฉียงเหนือ 139.58 ต่อแสนประชากร ภาคเหนือ 119.41 ต่อแสนประชากร ภาคกลาง 50.44 ต่อแสนประชากร ภาคใต้ 30.24 ต่อแสนประชากร ตามลำดับ



- ภาคกลาง พบมากในกลุ่มอายุ 25-34 ปี (2279 ราย), 15-24 ปี (2044 ราย), 35-44 ปี (1540 ราย),
- ภาคตะวันออกเฉียงเหนือ พบมากในกลุ่มอายุ >65 ปี (4732 ราย), 45-54 ปี (3984 ราย), 15-24 ปี (3955 ราย),
- ภาคเหนือ พบมากในกลุ่มอายุ 15-24 ปี (2044 ราย), 25-34 ปี (1944 ราย), >65 ปี (1872 ราย),
- ภาคใต้ พบมากในกลุ่มอายุ 25-34 ปี (539 ราย), 15-24 ปี (533 ราย), 35-44 ปี (339 ราย),



Number of Food_Poisoning cases by week of onset and region. 2564



ชนิดของเชื้อ/สาร	จำนวน	ร้อยละ
Vibrio parahaemolyticus (V.P)	42	0.1
Salmonella spp.	11	0.0
Staphylococcus	214	0.4
Botulism	1	0.0
Unknown	59168	99.5

© Bureau of Epidemiology, Department of Disease Control, Ministry of Public Health