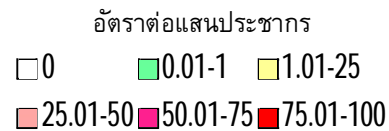


Syphilis

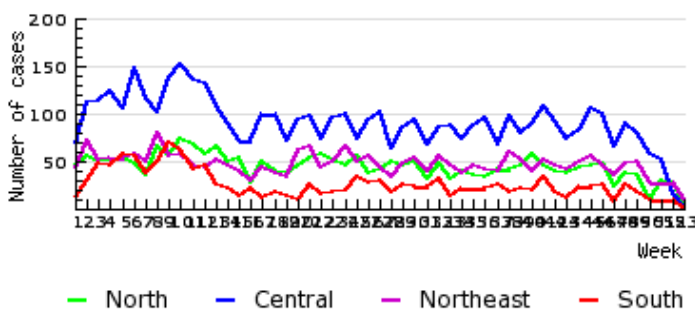
ข้อมูลเฝ้าระวังโรค ปี 2563 พบผู้ป่วย 11168 ราย จาก 77 จังหวัด คิดเป็นอัตราป่วย 16.82 ต่อแสนประชากร เสียชีวิต 0 ราย อัตราส่วน เพศชายต่อเพศหญิง 1: 0.71 กลุ่มอายุที่พบมากที่สุด 3 อันดับ คือ 15-24 ปี (40.66 %) 25-34 ปี (24.47 %) 35-44 ปี (12.36 %) สัญชาติเป็นไทยร้อยละ 89.3 พม่าร้อยละ 7.4 กัมพูชาร้อยละ 1.5 อื่นๆร้อยละ 1.4 ลาวร้อยละ 0.4 มาเลเซียร้อยละ 0.1 จีน/ฮ่องกง/ไต้หวันร้อยละ 0.0 เวียดนามร้อยละ 0.0 อาชีพส่วนใหญ่ รับจ้างร้อยละ 41.9 ไม่ทราบอาชีพ/ในปกครองร้อยละ 26.0 นักเรียนร้อยละ 14.5

จังหวัดที่มีอัตราป่วยต่อแสนประชากรสูงสุด 5 อันดับแรกคือ ภูเก็ต (65.82 ต่อแสนประชากร) ระยอง (50.60 ต่อแสนประชากร) พิษณุโลก (48.22 ต่อแสนประชากร) จันทบุรี (44.55 ต่อแสนประชากร) ปราจีนบุรี (42.51 ต่อแสนประชากร) ภาคที่มีอัตราป่วยสูงสุด คือ ภาคกลาง 21.14 ต่อแสนประชากร ภาคเหนือ 19.80 ต่อแสนประชากร ภาคใต้ 14.85 ต่อแสนประชากร ภาคตะวันออกเฉียงเหนือ 11.53 ต่อแสนประชากรตามลำดับ



- ภาคกลาง พบมากในกลุ่มอายุ 15-24 ปี (1991 ราย), 25-34 ปี (1244 ราย), 35-44 ปี (636 ราย),
- ภาคตะวันออกเฉียงเหนือ พบมากในกลุ่มอายุ 15-24 ปี (1154 ราย), 25-34 ปี (522 ราย), 35-44 ปี (240 ราย),
- ภาคเหนือ พบมากในกลุ่มอายุ 15-24 ปี (1098 ราย), 25-34 ปี (602 ราย), 35-44 ปี (247 ราย),
- ภาคใต้ พบมากในกลุ่มอายุ 25-34 ปี (365 ราย), 15-24 ปี (298 ราย), 35-44 ปี (257 ราย),

Number of Syphilis cases by week of onset and region. 2563



© Bureau of Epidemiology, Department of Disease Control, Ministry of Public Health